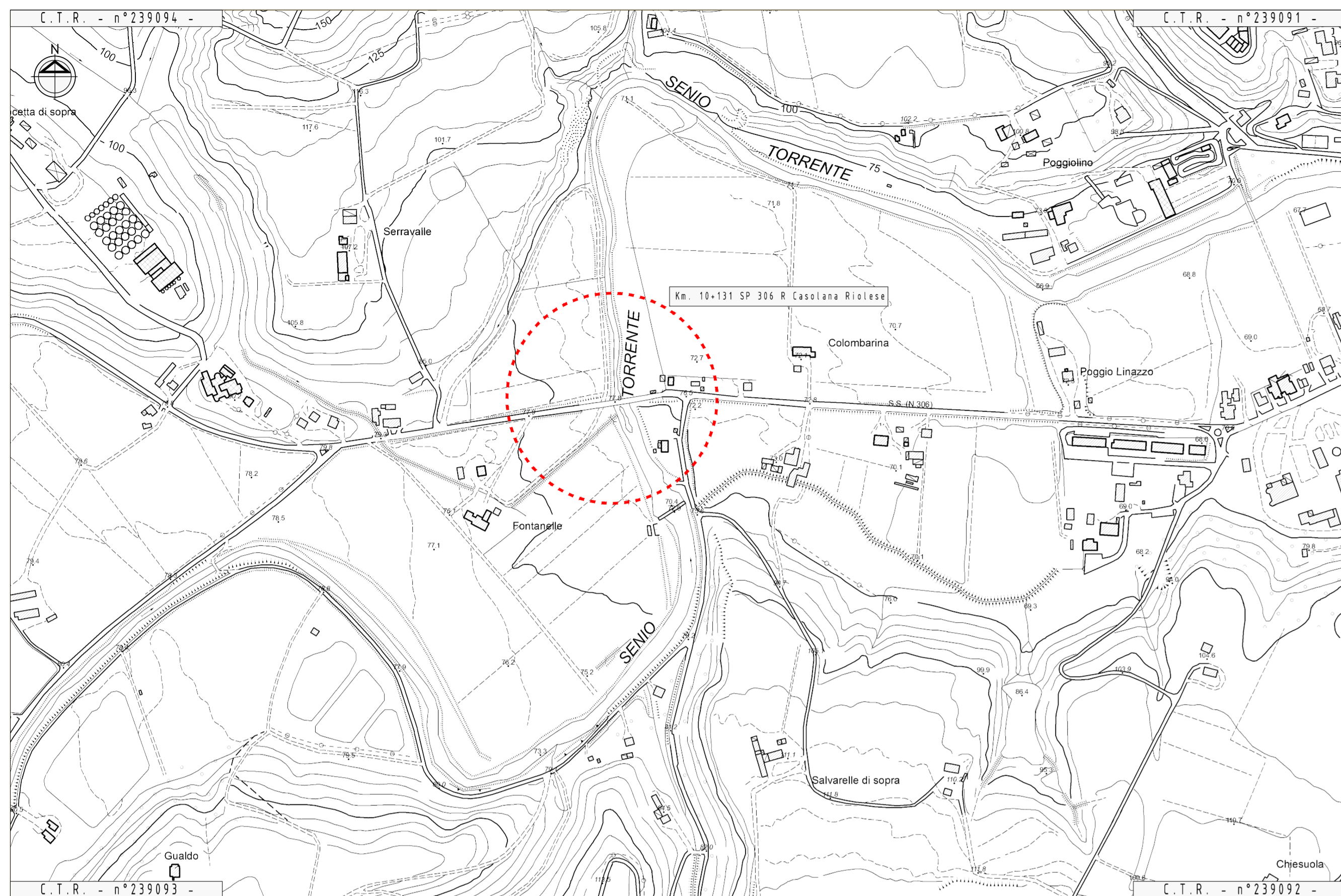
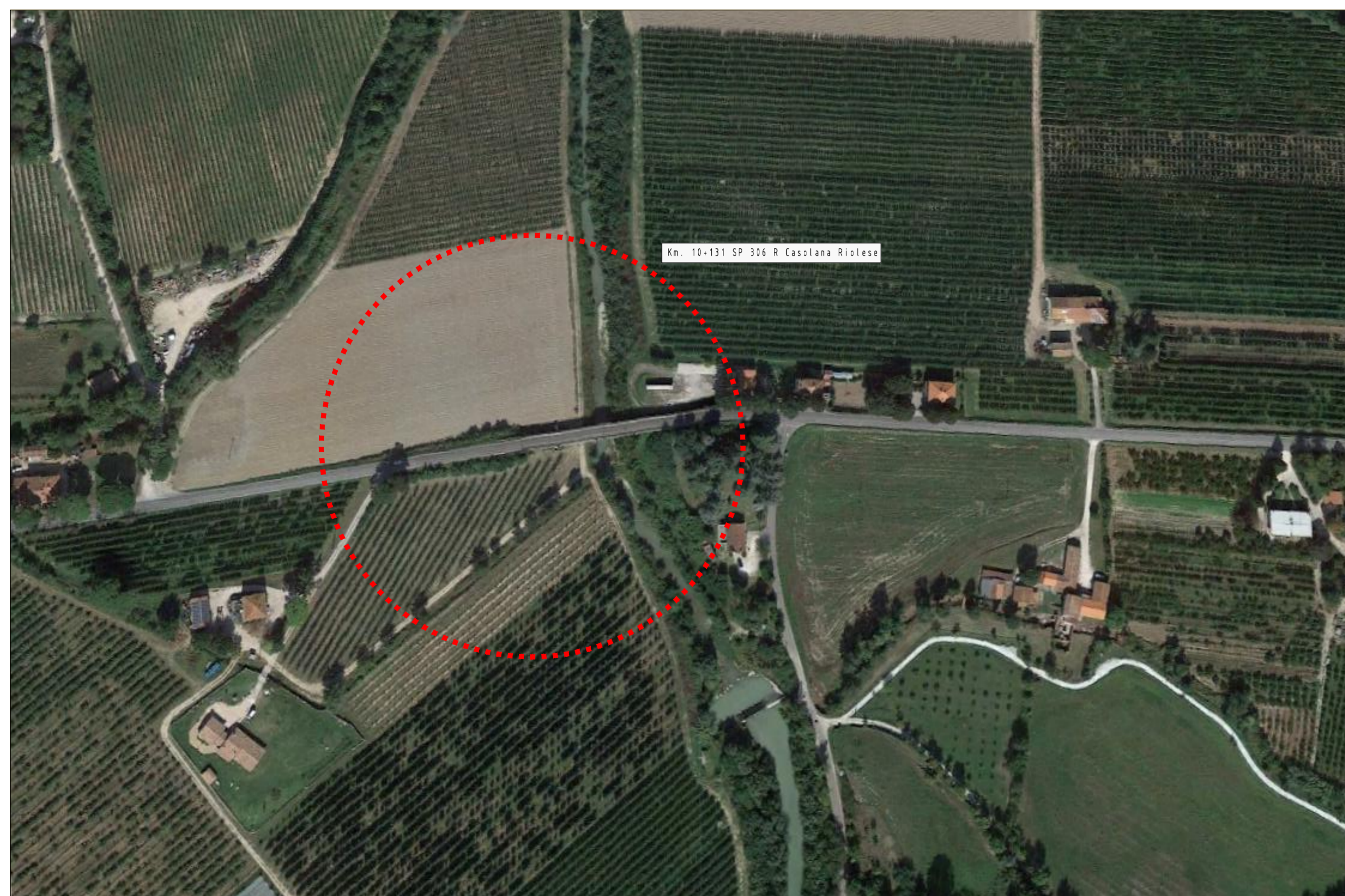


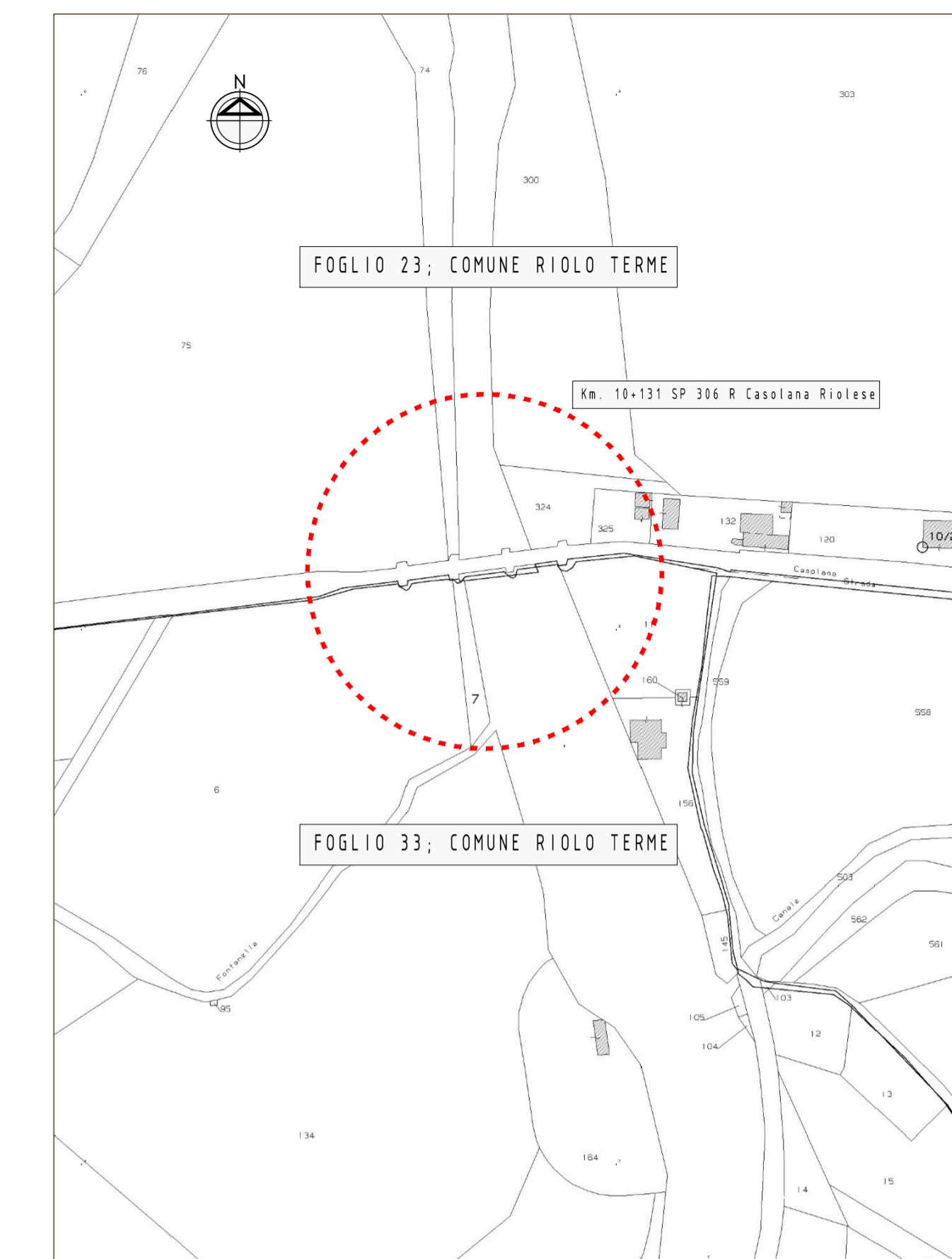
ESTRATTO C.T.R.
Scala 1:5000



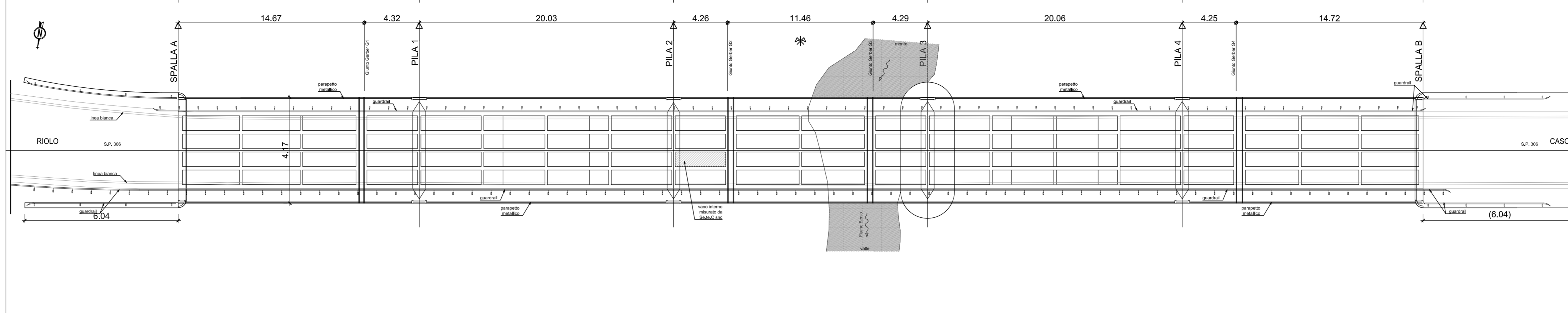
COROGRAFIA
Scala 1:2000



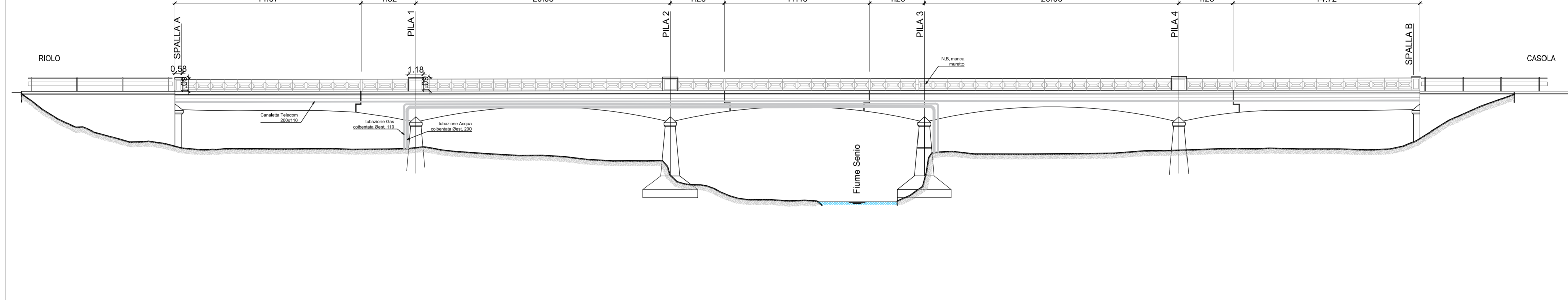
PLANIMETRIA CATASTALE
Scala 1:2000



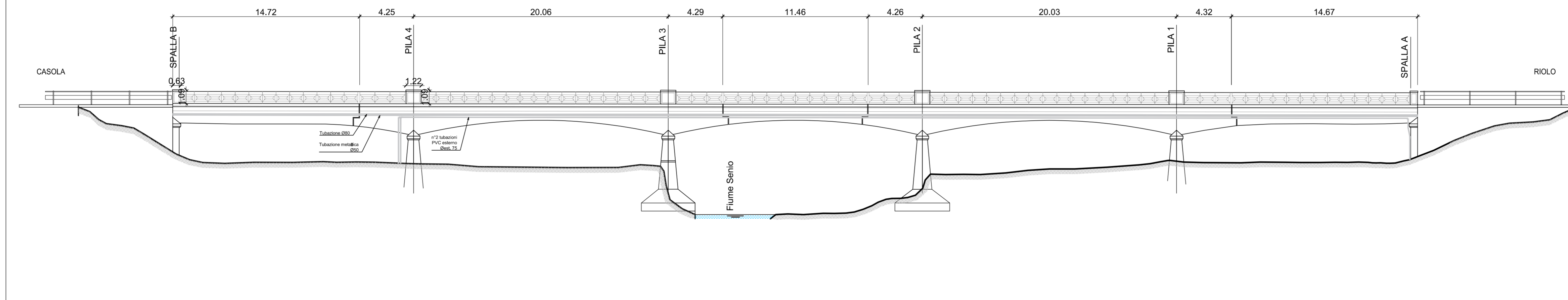
PIANTA IMPALCATO
SCALA 1:200



PROSPETTO VALLE
SCALA 1:200



PROSPETTO MONTE
SCALA 1:200



Vedere TAV. 7.1, 7.2, 7.3 per maggiori dettagli

PROVINCIA DI RAVENNA
SETTORE LAVORI PUBBLICI
Servizio Infrastrutture viarie e programmazione

D.M. 49/2018 _ INTERVENTO DI ADEGUAMENTO STATICO E
SISMICO DEL PONTE DELLA CHIUSA SUL FIUME SENIO POSTO AL
KM 10+131 DELLA S.P.306R CASOLANA RIOLESE
CUP J73D18000090001

PROGETTO ESECUTIVO

Presidente: Sig. Michele De Pascale	Consigliere delegato Strade - Trasporti - Pianificazione Territoriale: Arch. Nicola Pasi
Dirigente responsabile del Settore: Ing. Paolo Nobile	Responsabile del Servizio: Ing. Chiara Bentini
RESPONSABILE UNICO DEL PROCEDIMENTO: Ing. Paolo Nobile	Documento firmato digitalmente
PROGETTISTA: Ing. Ivan Masiroli	Documento firmato digitalmente
COORDINATORE DELLA SICUREZZA IN FASE DI PROGETTAZIONE: Ing. Ivan Masiroli	Documento firmato digitalmente

TITOLO ELABORATO: INQUADRAMENTO TERRITORIALE				
Elaboro num:	Revisione:	Data:	Scala:	Nome file:
4	-			